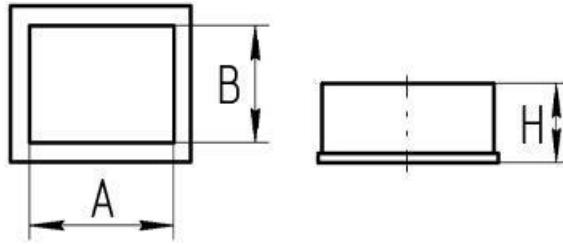


Заглушка



Параметры изделия:

- Н=25 мм для еврошины 20 мм;
- Н=30 мм для еврошины 30 мм.

Таблица Г-4. Толщина металлов для прямоугольных заглушек.

Размер, мм	А											
	100	150	200	250	300	400	500	600	800	1000	1200	
В	100	0,5	0,5	0,5	0,5	0,5	0,5	0,5	0,5	0,5	0,5	0,5
	150	0,5	0,5	0,5	0,5	0,5	0,5	0,5	0,5	0,7		
	200	0,5	0,5	0,5	0,5	0,5	0,5	0,5	0,5	0,7	0,7	
	250	0,5	0,5	0,5	0,5	0,5	0,5	0,5	0,5	0,7	0,7	0,7
	300	0,5	0,5	0,5	0,5	0,5	0,5	0,5	0,5	0,7	0,7	0,7
	400	0,5	0,5	0,5	0,5	0,5	0,5	0,5	0,5	0,7	0,7	0,7
	500	0,5	0,5	0,5	0,5	0,5	0,5	0,5	0,5	0,7	0,7	0,7
	600	0,5	0,5	0,5	0,5	0,5	0,5	0,5	0,5	0,7	0,7	0,7
	800		0,7	0,7	0,7	0,7	0,7	0,7	0,7	0,7	0,7	0,7
	1000			0,7	0,7	0,7	0,7	0,7	0,7	0,7	0,7	0,7
	1200				0,7	0,7	0,7	0,7	0,7	0,7	0,7	0,7

При изготовлении прямоугольной вентиляции на заводе «Капитель Вент» воздухопроводы (прямые и фасонные части) поставляются с установленным фланцами из еврошины.

РЕГЛАМЕНТАЦИЯ ПО ПРИМЕНЕНИЮ ЕВРОШИНЫ 20, 30

А < 1000 мм/ш 20

Еврошина 20 при размере большей стороны воздухопровода менее 1000мм, в комплекте с крепежными уголками, соединяемые болтами М8.

А ≥ 1000 мм/ш 30

Еврошина 30 при размере большей стороны воздухопровода от 1000мм, в комплекте с крепежными уголками, соединяемые болтами М10.